

STRUKTON RAIL & STRUKTON CIVIEL

REFERENTIEVERHAAL



*Hoe kwam de keuze voor 4PS
tot stand en hoe trekken beide
divisies hierin samen op?*

TWEEMAAL STRUKTON, TWEEMAAL CONSTRUCT

Strukton Civiel en Strukton Rail kiezen beide voor 4PS

Tweemaal Strukton, Tweemaal Construct

Strukton is een naam die staat. Met een omzet van 1,9 miljard euro en 6.500 medewerkers verdeeld over vijf divisies wil Strukton zowel binnen Europa als daarbuiten bijdragen aan de kwaliteit en de veiligheid van spoorvervoer, weginfrastructuur, technische installaties en gebouwen. In Nederland zijn drie divisies actief op drie verschillende markten: Strukton Rail houdt zich bezig met (groot)onderhoud, vernieuwing en nieuwbouw van railinfrastructuur en elektrische treinsystemen; Strukton Civiel doet ontwerp, realisatie, beheer en onderhoud van infrastructurele projecten; en Strukton Worksphere verzorgt ontwerp, realisatie, onderhoud, ontwikkeling en exploitatie van technische installaties en gebouwen – met name in de zorg, de industrie en op mobiliteitsknooppunten. Strukton International realiseert op internationale schaal geïntegreerde rail- en civiele infrastructurele oplossingen, vooral in dichtbevolkte gebieden, havens en verbindingen daarvan met het binnenland. Het maakt daarbij gebruik van capaciteit, ervaring en knowhow van Strukton Rail en Strukton Civiel. Strukton Integrale projecten tenslotte, is als manager en investeerder actief op het gebied van publiek-private samenwerking in Nederland en Europa.

Onlangs kozen de divisies Strukton Rail en Strukton Civiel kort na elkaar voor 4PS en de ERP-oplossing 4PS Construct. Met het aantrekken van beide divisies zet 4PS een forse stap op de GWW- & Rail-Inframarkt. Hoe kwam die keuze voor 4PS tot stand en in hoeverre trekken beide divisies daarin samen op? Evert Hol, Director Finance bij Strukton Rail Nederland, en Loek Wessels, Divisie Controller bij Strukton Civiel, geven na elkaar uitleg over de afzonderlijke implementatietrajecten en over wat daaraan voorafging.



Evert Hol, Strukton Rail: 'De positieve effecten gaan we eind volgend jaar merken'

'Het lijkt misschien vreemd op het eerste gezicht, maar ons ERP-keuzetraject stond volkomen los van dat van Strukton Civiel. Ondanks alles wat we gemeenschappelijk hebben, blijven we toch twee aparte bedrijven, met aparte werkvelden en aparte expertises. We hebben onze eigen bedrijfsinrichting, onze eigen processen, eigen tabellen en eigen codering. Dat neemt niet weg dat we elkaar steeds meer opzoeken. Vooral bij projecten waar onze werkvelden elkaar raken – dus bij infraprojecten met een rail-aandeel of andersom – gaan we steeds vaker samen de aanbesteding in.'

Keuze voor 4PS stond eigenlijk al vast
'Het ERP-systeem dat we hadden, heeft lang voldaan. Maar we kwamen er gaandeweg achter dat het steeds verder aan het terugzakken was. We merkten dat het onze primaire processen steeds minder ondersteunde en dat er ook geen uitzicht was op verbetering. En dan komt

er een moment dat je actie moet ondernemen.

Vanuit onze specifieke automatiseringsbehoefte lag de keuze voor 4PS Construct eigenlijk voor de hand. Ik kende 4PS nog van een selectietraject in 2003 toen een van Struktons toenmalige werkmaatschappijen koos voor 4PS Construct. Ik vond het in die tijd al een vooruitstrevend ERP-systeem, het was open en bovendien gebaseerd op het platform van Microsoft. Daarmee zaten we eigenlijk op de bagagedrager van alle nieuwe ontwikkelingen. Het systeem dat wij hadden, was erg gesloten. Het was heel lastig om koppelingen met satelliet-applicaties te maken. Bij Strukton Rail hadden we al langere tijd het voornemen uitgesproken op zoek te gaan naar één Europese backbone. Toen Strukton Rail Zweden enkele jaren geleden overging op 4PS Construct, was de verwachting dat wij hier zouden volgen.'

Spannend maar zeker niet te ambitieus

'Een lastig punt voor ons was wel dat wij, kijkend naar onze business en onze bedrijfsstructuur, strikt genomen geen GWW-bedrijf zijn. Wat wij doen – nieuwaanleg en (groot)onderhoud van het spoor, waarbij onderhoud ongeveer de helft uitmaakt van onze activiteiten – is echt anders. Door de enorme belasting van het spoor in Nederland hebben we te maken met ultrakorte uitvoeringstijden. Bij wegaanleg krijgt de bouwer vaak een aantal weken de tijd, wij moeten het doen in hooguit 4 uur als het om onderhoud gaat en in 36 uur tot een week voor een vernieuwingsproject. Daarna moet de trein weer rijden. Dat vergt een gedegen, zorgvuldige en dus lange voorbereiding.

In de pre-fase dit voorjaar hebben we 4PS onze processen voorgelegd en zij hebben aangegeven hoe ze die met hun

"De keuze voor 4PS Construct lag voor de hand"

“4PS Construct gaat ons helpen om de hele keten binnen ons bedrijf integraal te ondersteunen, zodat de interne organisatie doelmatiger en efficiënter wordt”

ERP-oplossing denken te ondersteunen. Het resultaat gaf zoveel vertrouwen dat in juni jongstleden het contract getekend kon worden. Sindsdien zijn we vol aan de slag. We hebben zojuist de initiatiefase afgerond, waarin 4PS heeft laten zien wat hun oplossing voor ons kan inhouden. We gaan nu de volgende implementatiefase in, waarin onze key-users het langzaam van de 4PS-mensen gaan overnemen om te ervaren hoe het in onze dagelijkse praktijk werkt. Het standaardbedrijfsmodel moet vóór het einde van dit jaar zijn ingericht en dan hebben we het eerste kwartaal van het volgend jaar nog om te finetunen; de geplande livedatum is namelijk 1 april 2018. In 2003 ging het om 200 eindgebruikers, nu om een kleine 2000. Dat zijn heel andere aantallen. Best spannend,

maar zeker niet te ambitieus.’

Beter met ‘Mercurius’

‘Het hele ERP-traject is een cruciaal onderdeel van ons bedrijfsoptimalisatieprogramma “Mercurius”. 4PS Construct gaat ons helpen om de hele keten binnen ons bedrijf integraal te ondersteunen, zodat de interne organisatie doelmatiger en efficiënter wordt en we de beschikbaarheid van mensen en materieel nog nauwkeuriger kunnen inplannen. De railmarkt is een echte aanbestedingsmarkt, dus als we op het juiste moment voldoende capaciteit kunnen vrijmaken, kunnen we nog scherper aanbesteden.’

Naast de standaardimplementatie zijn we daarom ook bezig met het ontwikkeltraject Grafische Resourceplanning;

dat is een planningsinstrument van 4PS, specifiek gericht op bedrijven in GWW-Infrasectoren, dat tot doel heeft inzet van materieel, mensen en onderaanneming overzichtelijk en efficiënt te plannen. We zijn ervan overtuigd dat we de positieve effecten daarvan eind volgend jaar gaan merken.

‘Strukton Civiel is een paar maanden na ons met 4PS in zee gegaan. Wij zijn dus al een stukje verder met de implementatie. We zoeken elkaar in deze fase geregeld op. Hun mensen zitten net als wij hier op het hoofdkantoor van Strukton in Utrecht, dus is er regelmatig informeel overleg over hoe wij de zaken aanpakken en hoe zij er tegenaan kijken. Zo leren we van elkaar en hoeven we niet alles dubbel te doen.’



Loek Wessels, Strukton Civiel: ‘4PS Construct helpt ons de noodzakelijke optimalisatieslag te maken’

‘Rail en Civiel zijn – precies zoals Evert Hol aangeeft – aparte divisies met een eigen resultaatverantwoordelijkheid, een eigen business, maar ook een eigen cultuur, organisatie en bedrijfshistorie. Strukton Civiel is ontstaan door aankoop van een aantal afzonderlijke GWW-bedrijven, die – weliswaar onder de vlag van Strukton Civiel – nog steeds grotendeels onder eigen naam actief zijn. Die verschillen in cultuur, werkwijze en historie zijn terug te vinden in de inrichting van de primaire processen.’

Eén Strukton Civiel

‘Enkele jaren geleden hebben we de koers ingezet naar één Strukton Civiel. Grofweg komt het erop neer dat we – met respect voor de eigenheid en de regionale verankering van al onze bedrijven – gaan werken aan één organisatie, zowel procesmatig als organisatorisch. Strukton Civiel bestaat uit een tiental bedrijven, die sterk regionaal verankerd zijn en van oudsher een eigen werkwijze en bedrijfscultuur hebben. Ze zijn in de regio vaak ook vooral onder hun oorspronkelijke naam bekend. We werken nu toe naar één organisatie. Klanten zullen straks te maken hebben met één Strukton Civiel, verdeeld over

de regio’s Zuid, West, Noord & Oost en Civiel Projecten. Het is de bedoeling dat de huidige bedrijfsnamen langzaam maar zeker plaats gaan maken voor de merknaam ‘Strukton Civiel’, met daaraan toegevoegd een regio-aanduiding. De productbedrijven blijven onder hun eigen naam in de markt werken.’

Uniformering processen en systemen

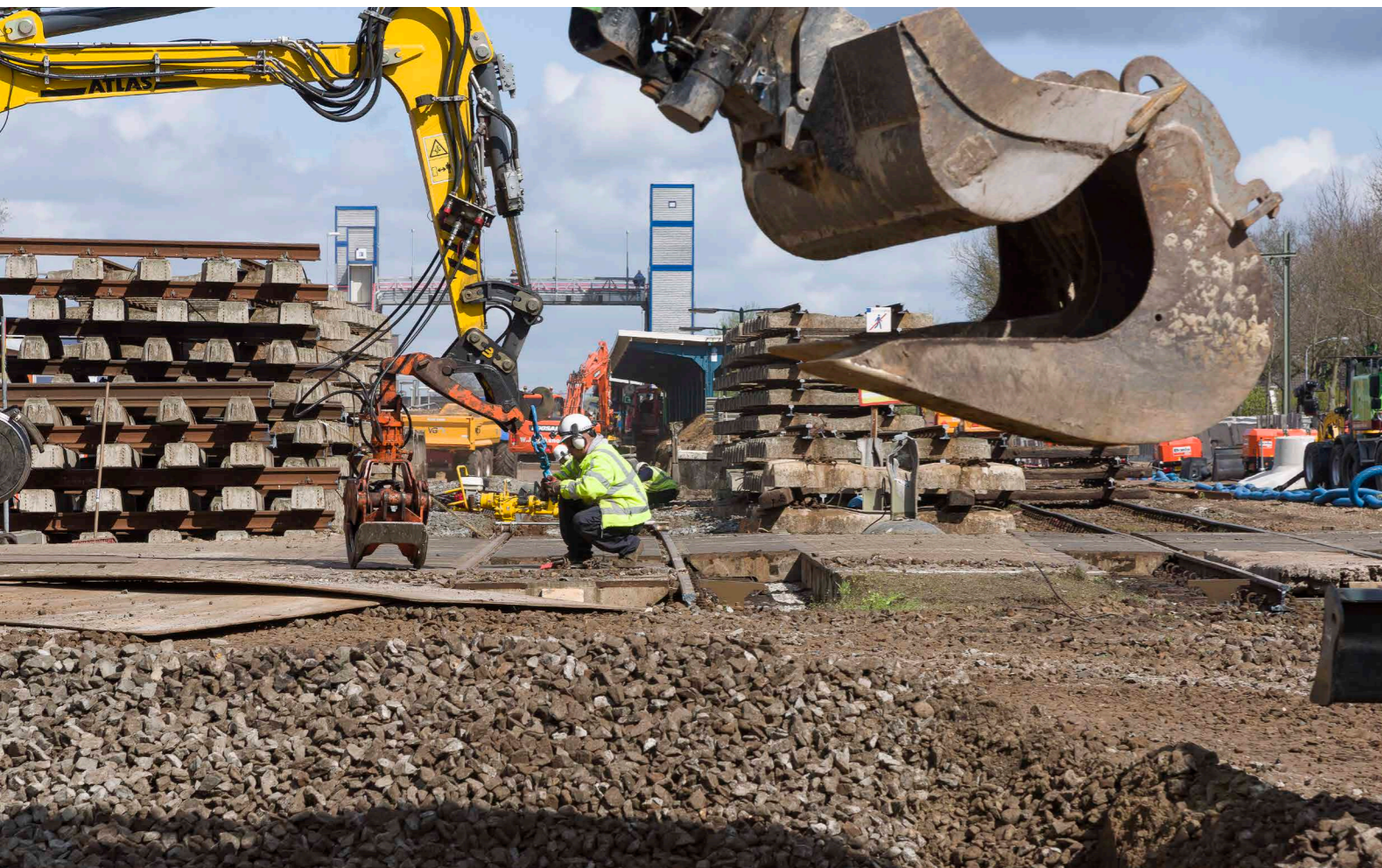
‘Eén Strukton Civiel betekent ook één proceshuis en één ERP-systeem. We staan nu voor de uitdaging om al onze verschillende processen en systemen zoveel mogelijk te synchroniseren en tegelijk onze organisatie ingrijpend te vereenvoudigen. De uniformering en de harmonisering van onze processen pakken we aan door feitelijk een nieuw proceshuis in te richten. De input daarvoor wordt geleverd door bedrijfsbreed samengestelde werkgroepen onder de werknaam ‘Spectrum’. Dat werpt zijn vruchten af, want we zien dat de onderlinge samenwerking tussen onze bedrijven enorm is geïntensiveerd. We wisselen niet alleen kennis uit, maar ook mensen en materieel. We groeien in de samenwerking, niet alleen tussen de bedrijven maar ook op de projecten; en dat alles vanuit één portemonnee.’

Opschonen van het applicatielandschap

‘Vanuit onze gedeelde historie bestond er een veelvoud aan applicaties. Er waren bijvoorbeeld zes calculatiepakketten in omloop, vier financiële pakketten en diverse personeelsinformatiesystemen. Bij ons streven naar één Strukton Civiel hoort logischerwijs ook dat we ons applicatielandschap drastisch willen opschonen.’

‘Vanuit onze gedeelde historie bestond er een veelvoud aan applicaties’

Binnen Spectrum hebben we al onze applicaties kritisch onder de loep genomen en tegelijk voor 4PS Construct als nieuwe basis ERP-applicatie gekozen. Die keuze lag, net als bij Rail, min of meer voor de hand. Dat twee Civiel-bedrijven die samen 40% van onze organisatie uitmaken, al langere tijd met 4PS Construct werken en daar zeer positief over zijn, heeft daarbij zeker een rol gespeeld. Bovendien bleek uit onze voorbereidende gesprekken, dat 4PS onze business



begrijpt en dat zij de business- en sparingpartner kunnen zijn die ons met hun ERP-applicatie helpt de noodzakelijke optimalisatieslag te maken. En dankzij het Microsoft Dynamics NAV-fundament van 4PS Construct kunnen ze blijvend ondersteuning bieden.'

Leren van elkaar

'Het contract is september jongstleden getekend en we zijn net begonnen met de analysefase. Aan onze collega's van Rail, die één implementatiefase op ons voorliggen, hebben we gevraagd: neem ons mee, laat ons van jullie ervaringen leren. Dat gaat prima, lekker informeel ook, zoals dat bij Strukton past. We lopen regelmatig bij elkaar binnen.

De planning is dat 4PS Construct op 1 januari 2019 volledig geïmplementeerd is. 4PS Construct gaat ervoor zorgen dat

we onze projecten nog beter beheren, door onze medewerkers te ondersteunen bij hun werkzaamheden en hen van de juiste informatie te voorzien. De basisfunctionaliteit van onze nieuwe ERP-oplossing wordt daarom aangevuld met onder meer de 4PS Portalen Serviceportaal en Urenportaal, en de 4PS Buitendienst App. Daarnaast ontwikkelen we samen met 4PS koppelingen naar applicaties die we willen aanhouden.

Wat de zaak misschien ingewikkeld maakt, is dat er binnen onze bedrijven zowel in procesinrichting als in kennis van 4PS Construct aanzienlijke verschillen bestaan. Sommige bedrijven zijn meer productgericht, andere meer procesgericht. En van de gebruikers is 40% al bekend met 4PS Construct, de rest moet er eigenlijk nog mee beginnen.

Daar staat tegenover dat elk van onze bedrijven een eigen schat aan kennis en ervaring inbrengt waar we allemaal van kunnen leren en die we onderling uitwisselen binnen "Samen Sterk", ons intern verbeterprogramma. De onderlinge verhoudingen hebben zich daardoor zo positief ontwikkeld dat ervaren gebruikers en nieuwkomers enthousiast van elkaars inzichten gebruik maken en we in gezamenlijkheid komen tot de ideale best practice voor Strukton Civiel.'

'Het doel van dit hele traject zal duidelijk zijn: we willen onze automatisering naar een niveau tillen dat transparant, integraal en toekomstbestendig is, zodat we onze projecten scherper kunnen aanbesteden, efficiënter kunnen uitvoeren en nog meer aandacht kunnen geven aan onze klantbenadering.'

